

# TOPICS

## 高性能マルチスライス CTのご案内

2012年7月、64列CT Optima 660FD(GE社製)を導入いたします。

今回導入するCT装置は、高速撮影時でも画質の劣化を抑える画像再構成技術

「Hybrid Z-Smooth」を搭載し、全身70cmを最短6秒で撮影することが可能になります。

Optima660FDは、従来の低被ばく撮影をさらに進化させた、新開発の「Organ Dose Modulation」機能を搭載しました。この機能は、体表面からのX線量を自動で調整して、目の水晶体や乳房といった放射線感受性の高い臓器の表面被ばく量を、最大40%低減できる新技術です。

## OptimaCT660 FDバージョン

### スピード

- ・全肺2.5秒  
 躯幹部5秒
- ・心臓5秒
- ・50画像/秒 **NEW!**  
 リアルタイムリコン

### 総合低びばく

- ・逐次近似CVRによる低被ばく画質維持 **NEW!**
- ・40%高感受性臓器低被ばくODM **Organ dose modulation** **NEW!**

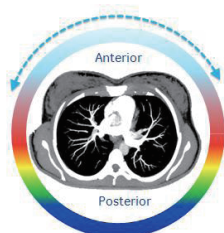
### 全科診断画質

- ・128 Slices/回転 **NEW!**
- ・腕おろし7-7カット低減
- ・動きの影響低減画像
- ・任意断面像観察

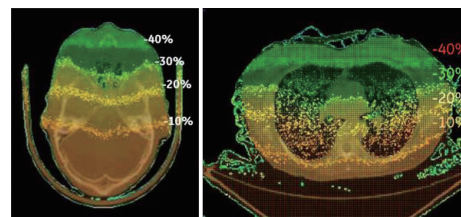


世界初、CT初の新技術

## Organ Dose Modulation

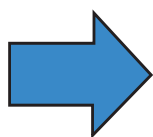


表面方向のみmA減弱

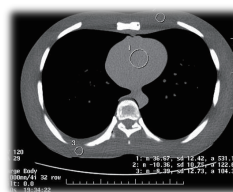


表面線量40%低減

水晶体、甲状腺、乳房等感受性の高いと言われている臓器への皮膚線量を最大40%低減できる新技術です。

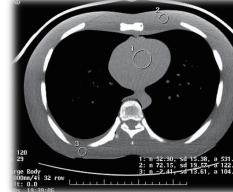


### Normal scan



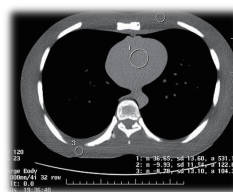
Surface Dose:  
**8.1 mGy**

### Bismuth



Surface Dose:  
**4.5 mGy**

### ODM



Surface Dose:  
**4.6 mGy**

## MRI/CT 症例検討会のご案内

6月28日(木) 19時30分～

豊島区医師会館 4階 講堂

冠状動脈CT・骨折のMRI等について

### MRI・CT 検査

月曜・金曜  
夜間19時迄  
延長しました

### ●お問い合わせ受付電話番号

(医療機関専用) 03-5974-7203

月曜日～金曜日 8:30～19:30  
土曜日 8:30～16:30

### ●予約受付電話番号

03-5974-7206

月曜日～金曜日 8:00～19:30  
土曜日 8:00～16:30