

豊島健康診査センター

9月6日発行



平成25年9月から11月までの、内視鏡および超音波検査の日程をお知らせいたします。



内視鏡検査（火曜日・金曜日）

日程	方法	担当医師	日程	方法	担当医師	日程	方法	担当医師
9月 3日	経鼻	宮本	10月 4日	経口	飯塚	11月 5日	経鼻	宮本
9月10日	経鼻	宮本	10月 8日	経鼻	宮本	11月 8日	経口	飯塚
9月13日	経口	飯塚	10月15日	経鼻	宮本	11月12日	経鼻	宮本
9月17日	経鼻	宮本	10月22日	経鼻	宮本	11月19日	経鼻	宮本
9月20日	経口	飯塚	10月25日	経口	飯塚	11月22日	経口	飯塚
9月24日	経鼻	宮本	10月29日	経鼻	宮本	11月26日	経鼻	宮本

※ご希望により火曜日も経口を実施いたします。



心臓超音波検査（金曜日）

日程	担当医師	日程	担当医師	日程	担当医師
9月 6日	新井	10月11日	新井	11月 8日	新井
9月13日	新井	10月18日	新井	11月15日	新井
9月27日	新井	10月25日	新井	11月29日	新井

※担当医師が変更になる場合もあります。



超音波検査（火曜日・金曜日）

腹部・甲状腺・乳腺

※腹部超音波検査は午前中のみとなります。

予約受付電話番号

03-5974-7206

月曜日～金曜日

8:00～19:30

土曜日

8:00～16:30

お問い合わせ電話番号(医療機関専用)

03-5974-7203

月曜日～金曜日

8:30～19:30

土曜日

8:30～16:30

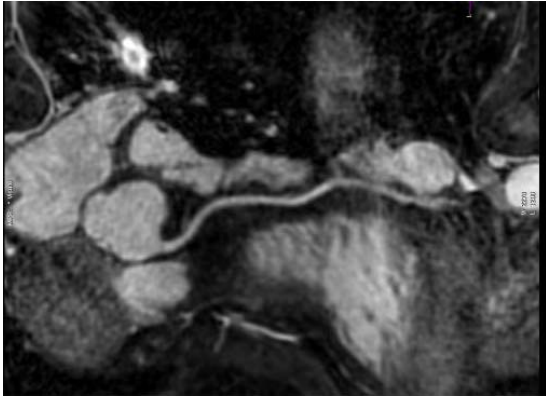
MR I・CT検査は月曜・金曜の夜間19時まで検査時間を延長しています



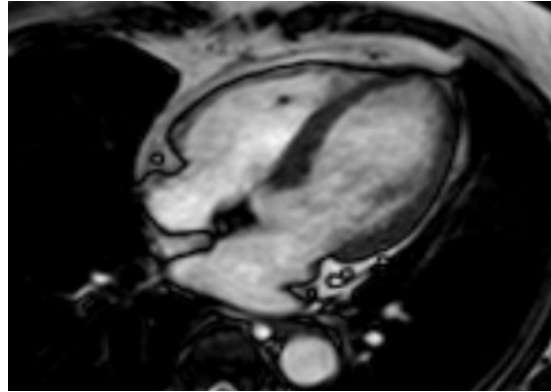
TOPICS

- ☆ 心臓MRI検査は、毎週火曜日の午後1時30分から検査をおこなっています
- ☆ 検査時間は 冠動脈＋心機能（非造影）で約60分、
心筋梗塞・心筋病変の鑑別など 造影検査は約90分を要します

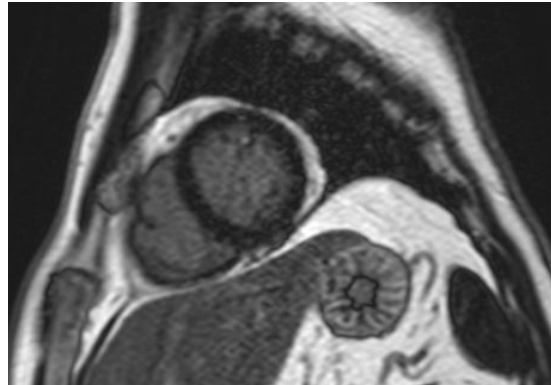
冠動脈（非造影） 《 RCA画像 》



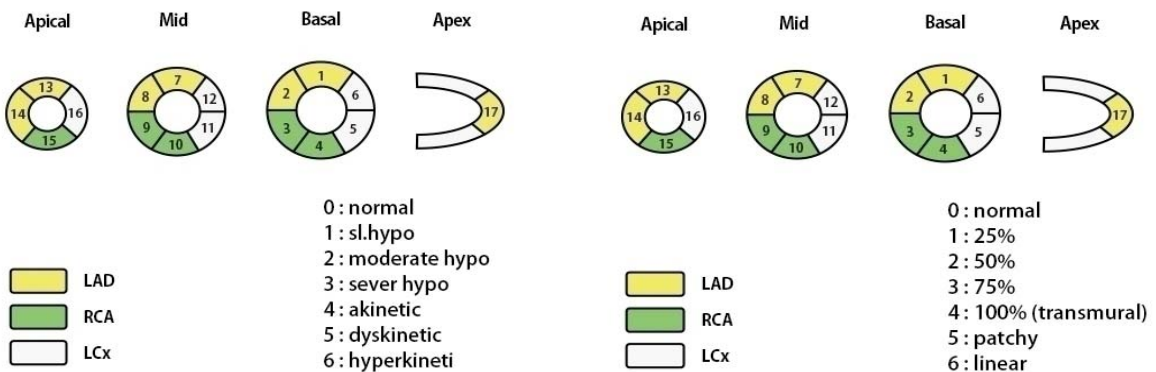
シネ画像 《 壁運動・壁の肥厚等の評価 》



《 LADの#7に50%狭窄の疑いがあるも、遅延造影にて心筋梗塞は認められなかった 》



Wall motion と Late myocardial enhancement は Bull's eye で表示いたします



《心臓MRI造影検査はガドリニウム製剤を使用しますので、eGFR値が45(ml/min/1.73m²)以下の方は造影剤を使用できません。【血清クレアチン値が男性1.2・女性0.9mg/dl以上の方に該当いたします】