



豊島健康診査センター

6月12日発行

平成26年6月から8月までの、内視鏡および超音波検査日程をお知らせいたします。

内視鏡検査（火曜日・金曜日）

日程	方法	担当医師	日程	方法	担当医師	日程	方法	担当医師
6月3日	経鼻	宮本	7月1日	経鼻	宮本	8月5日	経鼻	宮本
6月10日	経鼻	宮本	7月11日	経口	飯塚	8月8日	経口	飯塚
6月13日	経口	飯塚	7月15日	経鼻	宮本	8月19日	経鼻	宮本
6月17日	経鼻	宮本	7月18日	経口	飯塚	8月29日	経口	飯塚
6月20日	経口	飯塚	7月22日	経鼻	宮本			

※ご希望により火曜日も経口を実施いたします。

心臓超音波検査（金曜日）

日程	担当医師	日程	担当医師	日程	担当医師
6月13日	新井	7月11日	新井	8月8日	新井
6月27日	新井	7月25日	新井	8月22日	新井

※担当医師が変更になる場合もあります。

超音波検査（火曜日・金曜日）

腹部・甲状腺・乳腺

※腹部超音波検査は午前中のみとなります。

予約受付電話番号

03-5974-7206

月曜日～金曜日

8:00 ~ 19:30

土曜日

8:00 ~ 16:30

お問い合わせ電話番号(医療機関専用)

03-5974-7203

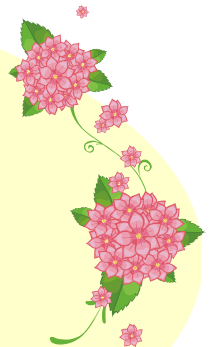
月曜日～金曜日

8:30 ~ 19:30

土曜日

8:30 ~ 16:30

MR I・CT検査は月曜・金曜の18時まで検査時間を延長しています



第12回豊島健康診査センターMRI/CT症例検討会報告

第12回豊島健康診査センターMRI/CT症例検討会を平成26年5月30日に開催いたしました。ご多忙にも関わらず多数の先生方にご出席いただきお礼申し上げます。追跡調査にもご協力いただき有意義な会が開催できたと大変感謝しております。昨年8月より開始いたしました心臓MRI検査もお陰様で本年4月までに14例ご依頼いただきました。今回は前回に引き続き日本医科大学放射線医学、天野康雄准教授に心臓MRI臨床編についてセンターの症例を踏まえ講演をしていただきました。また、緊急時等にお手持ちのiPadにて、ご依頼検査の画像を参照していただけるシステムについても症例をお見せしながらご紹介させていただきました。

日本医科大学放射線医学、天野康雄准教授



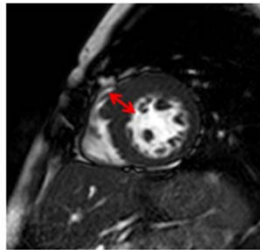
心臓MRI:臨床編

前回: 心臓MRIの基本撮像と臨床適用

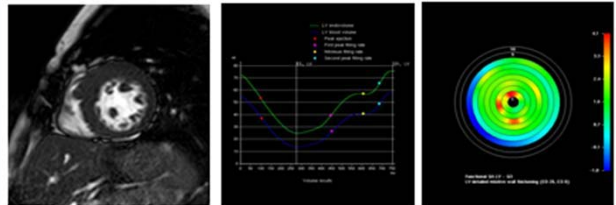
- 基本撮像 I: 撮像断面
- 基本撮像 II: 撮像法(シークエンス)
- 臨床適用

シネ画像短軸

- 測定・解析できる項目
- 局所壁厚
- 局所壁運動
- 駆出率
- 心筋重量
- 心腔容量
- 乱流、逆流
- 右室や心房の大きさや機能



シネ画像短軸の解析結果



シネ画像から各心時相の心腔容量や壁運動の程度が算出できる

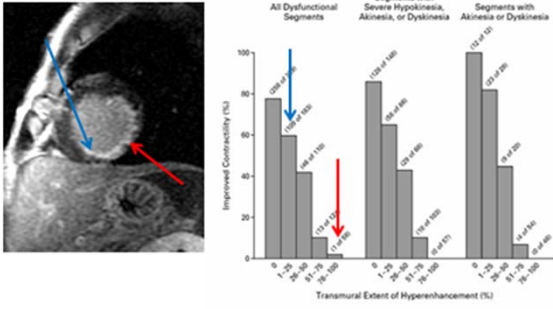
前回の結論 センターにおける心臓MRIの適用

- 心筋梗塞: 既往、高リスク、ECG異常
- 冠動脈狭窄: CTで冠動脈の高度石灰化を認める、または腎機能低下で造影できない
- 心機能低下: Echoで心機能低下

心臓MRI:臨床編

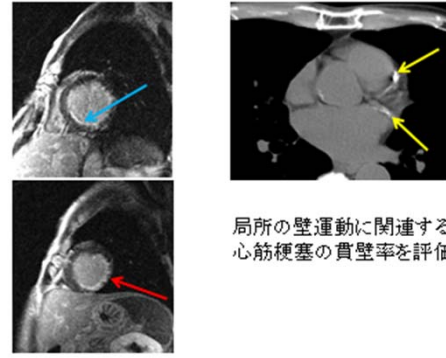
- 虚血性心筋疾患(疑)
- 冠動脈病変(疑)
- 心機能低下(疑)

心筋梗塞の遅延造影MRI



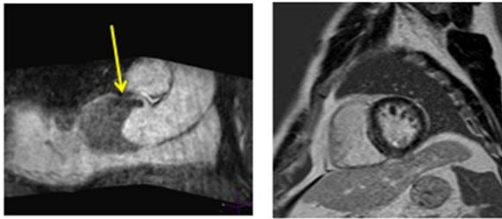
Kim RJ. N Engl J Med 2000; 343: 1445-1453

多枝病変・心筋梗塞の遅延造影MRIとCT



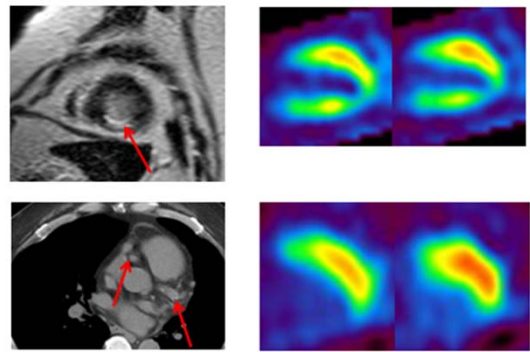
局所の壁運動に関連する心筋梗塞の貫壁率を評価できる

心筋梗塞 除外症例

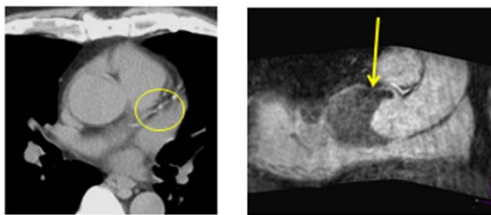


冠動脈狭窄を認めるが心筋梗塞はない
→PCI(インターベンション)の良い適応

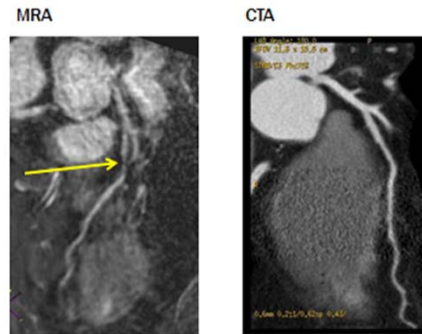
MRIでのみ認識できる小梗塞



石灰化に強い冠動脈MRA

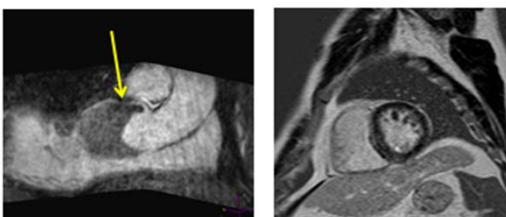


冠動脈MRAの偽陽性



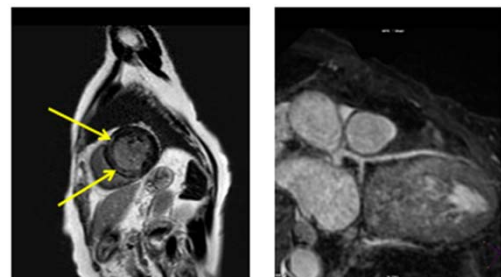
陰性的中率は高いが、陽性的中率は低い

冠動脈MRAと遅延造影MRIの対比 I



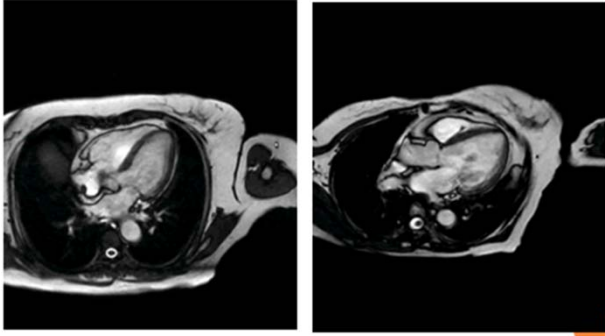
冠動脈狭窄を認めるが、心筋梗塞は指摘できない。
→PCI(インターベンション)の良い適応

冠動脈MRAと遅延造影MRIの対比 II



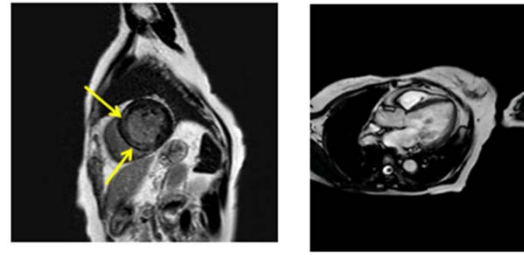
左室駆出率 = 30%: 非虚血性の心筋造影が描出される一方で、冠動脈MRAは正常である。

心機能低下症例

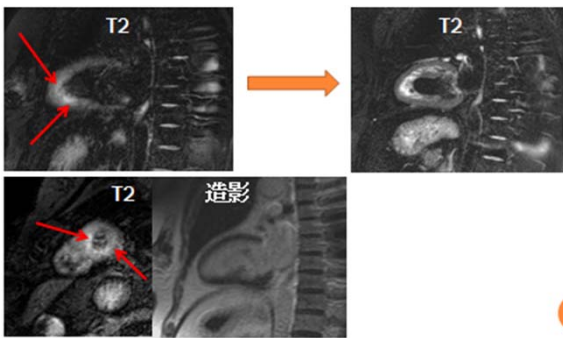


正常例(左)と比べて、壁運動の低下と左室心腔の拡大を認める(右)。

拡張型心筋症(疑い)



たこつぼ心筋症



心臓MRI: 臨床編

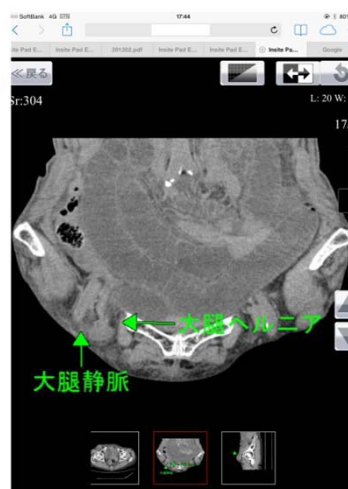
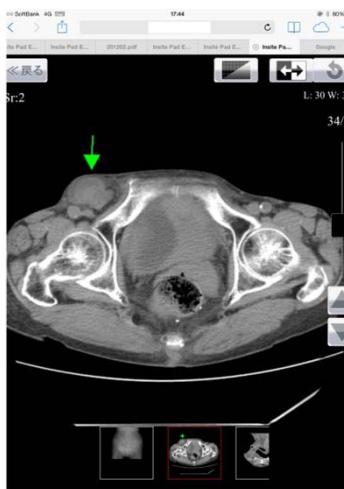
- ▶ センターの心臓MRIでは、心筋の遅延造影(瘢痕)を示した症例は少ない。
- ▶ 冠動脈病変の検索や心筋梗塞の否定などの、心臓MRIの高い陰性的中率を活かした検査が多い。
- ▶ ECG(梗塞), Echo(心機能低下), CT(冠動脈石灰化)の所見を参照して、さらなる精査としてセンターの心臓MRIが活用されることが期待される。

「画像診断におけるiPadの活用について」

豊島健康診査センター 石原 聖久

緊急時にご依頼いただきました検査画像をお手元のiPad, iPhone にお送りすることができるようになりました。お申し込み用紙にご記入いただければセンターにて約1週間程で登録が完了いたしますのでメールにてご案内いたします。

(例) 下記のようなメールをお送りいたします。画像は拡大、スクロールが可能です。



注意事項

- * 現在ご使用いただけるクライアントは以下のものです。
iPhone, iPad iOS 4.3.3 以上 (KDDI iOS 5.0以上)
現在のところアンドロイドには対応しておりません。
- * 同時接続は5施設までとなっております。
- * 画像は閲覧のみでダウンロードはできません。
- * 画像の閲覧ができるのは数日間となっております。
- * 現在のところ分割表示はできません。マンモグラフィは両側同時表示ができません。
- * 表示は画像のみで個人情報の添付はできません。必要事項は添付メールにてお知らせいたします。

第13回MRI/CT症例検討会は11月を予定しておりますのでご参加いただければ幸いです。引き続き豊島健康診査センターをご利用いただけますようお願い申し上げます。



豊島健康診査センター