



豊島健康診査センター

10月 1日発行

平素より医療法人財団豊島健康診査センターをご利用いただきまして誠にありがとうございます。

平成27年10月から12月までの、内視鏡および超音波検査日程をお知らせいたします。

内視鏡検査(火曜日・金曜日)

日程	方法	担当医師	日程	方法	担当医師	日程	方法	担当医師
10月 2日	経口	飯塚	11月 6日	経口	飯塚	12月 1日	経鼻	宮本
10月 6日	経鼻	宮本	11月 10日	経鼻	宮本	12月 8日	経鼻	宮本
10月 13日	経鼻	宮本	11月 17日	経鼻	宮本	12月 11日	経口	飯塚
10月 16日	経口	飯塚	11月 24日	経鼻	宮本	12月 15日	経鼻	宮本
10月 20日	経鼻	宮本	11月 27日	経口	飯塚			
10月 27日	経鼻	宮本						

※ご希望により火曜日も経口を実施いたします。

心臓超音波検査(金曜日)

日程	担当医師	日程	担当医師	日程	担当医師
10月 9日	新井	11月 6日	新井	12月 11日	新井
10月 16日	新井	11月 13日	新井	12月 25日	新井
10月 23日	新井	11月 27日	新井		

超音波検査(火曜日・金曜日)

腹部・甲状腺・乳腺

※腹部超音波検査は、午前中のみとなります。



予約受付電話番号

月曜日～金曜日

土曜日

03-5974-7206

8:00 ~ 19:30

8:00 ~ 16:30

お問い合わせ電話番号(医療機関専用)

月曜日～金曜日

土曜日

03-5974-7203

8:30 ~ 19:30

8:30 ~ 16:30

MRI・CT検査は、月曜・金曜の18時まで検査時間を延長しています



10月はピンクリボン月間です



豊島健康診査センターでご予約できる乳房検査をお知らせします



マンモグラフィー検査

月曜～土曜日

8:30～11:30 13:00～15:30

当センターで検査出来ないケース

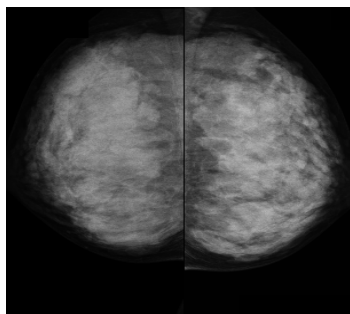
ペースメーカー・植え込み式除細動器・CVポート・VPシャントを装着している方
豊胸手術（シリコン挿入・脂肪・ヒアルロン酸、生食注入等）されている方

検査に注意が必要なケース

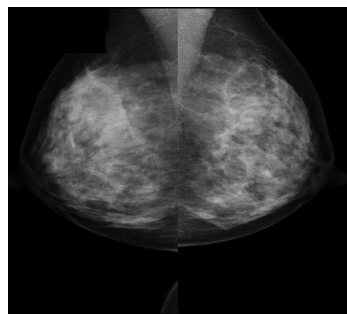
- * 授乳中、月経開始前の方
・・・乳腺が高濃度に抽出され病変が指摘できない場合があります
- * 高濃度乳房の方、腫瘍を触知されている方
・・・超音波検査の併用をお勧めします

マンモグラフィー撮影に適しているのは断乳6カ月後、月経開始後7～10日頃です

月経 開始前



月経 終了後



乳腺 エコー検査

火曜・金曜日

8:50～11:10 13:10・13:30



乳房 MRI 検査

(造影) 火曜・金曜日

9:00～10:30

(造影以外) 月曜～土曜日

8:30～11:00 13:00～15:30

MRI 撮影に適しているのは、月経開始後5～12日頃です

豊島健康診査センターは、マンモグラフィー検診施設認定を取得しております