

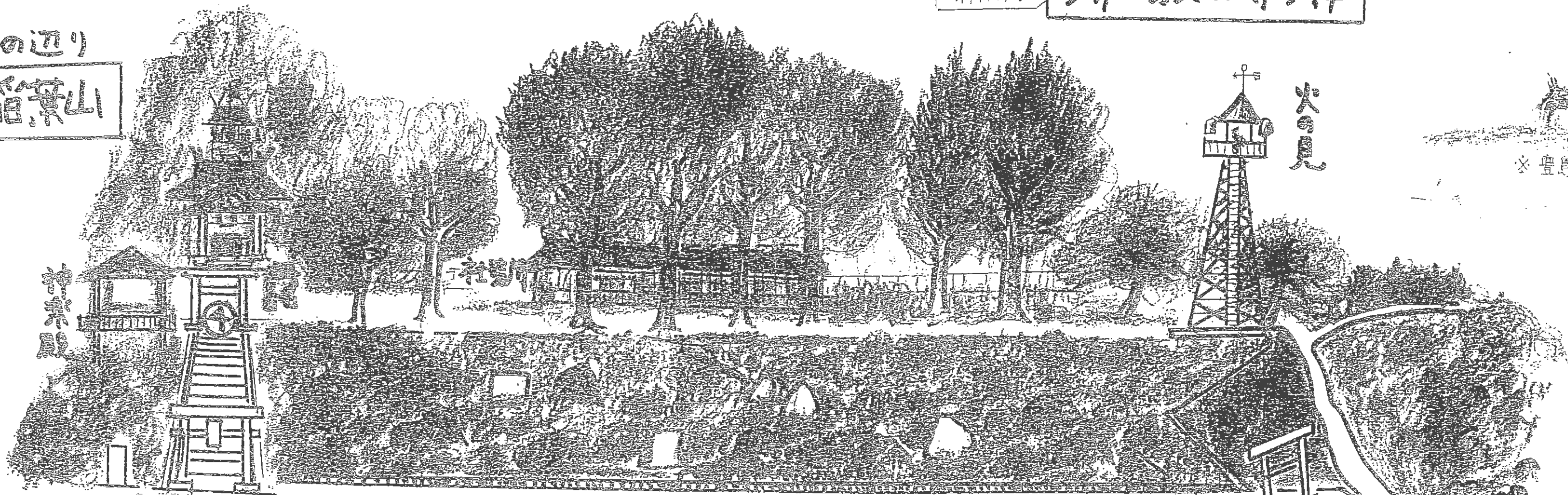
豊島区最古の神社
(白鳥社)

妙義神社

開拓民

今井一族の守り神

この辺り
稲葉山



平塚神

※豊島氏平塚

つかまん

③

ご祭神

ヤマトタケルノミコト シメツユウゴウリ カムスセノカミ オジンテンノウ シンマイグウ
日本武尊 神功皇后 高御産靈神 志神天皇 (地主の神) 神明宮

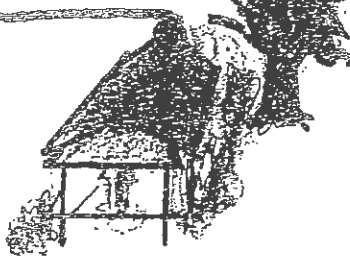
②

昭和20年4月12日 戦災で焼失 現社殿 昭40年3月復興

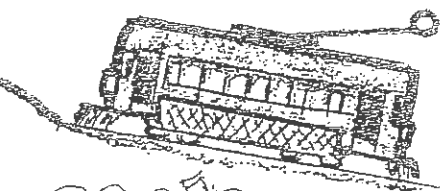
太田道灌 (境内) 昭61年7月再建 「扇家上杉の家臣」- 「山之内上杉」(毒殺)
庚申最 (駒込に3体の1体)

妙義坂

道灌は「文明9年、豊島氏と戦い 平塚城を攻略



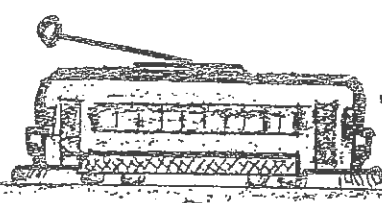
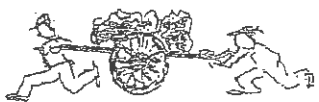
子育地蔵尊



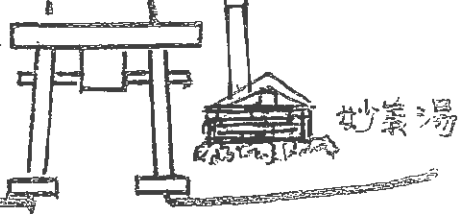
勝つてくると勇しく



誓つて国を治るからにや



①



妙義湯



にっこり お祭りみち
日光御成道

霜降橋

(注) 1935年代

アハ