

保護者各位

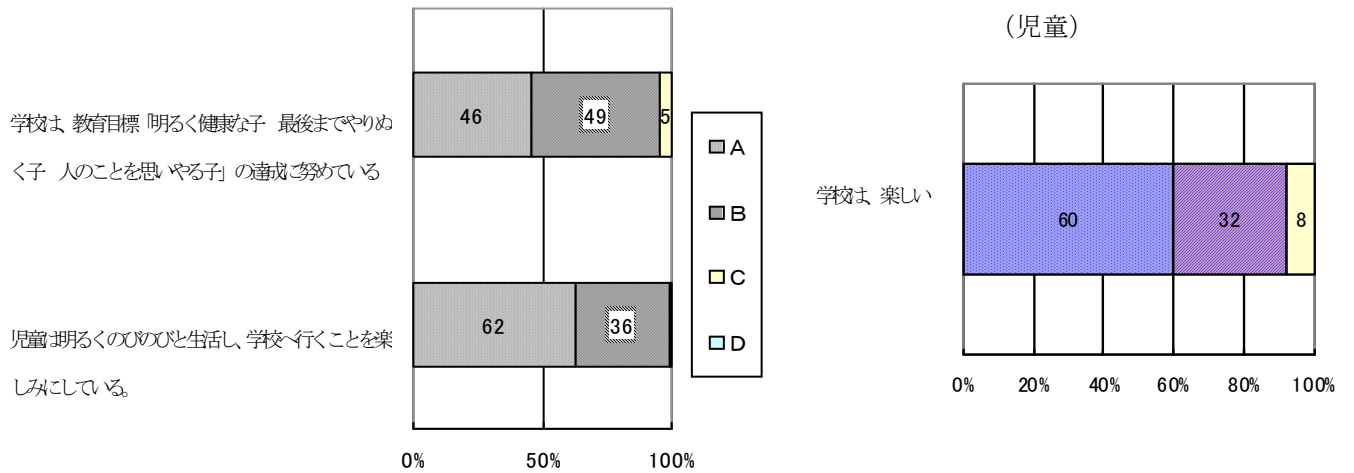
豊島区立朝日小学校
校長 菊池 貞和

学校評価アンケートの集計結果について

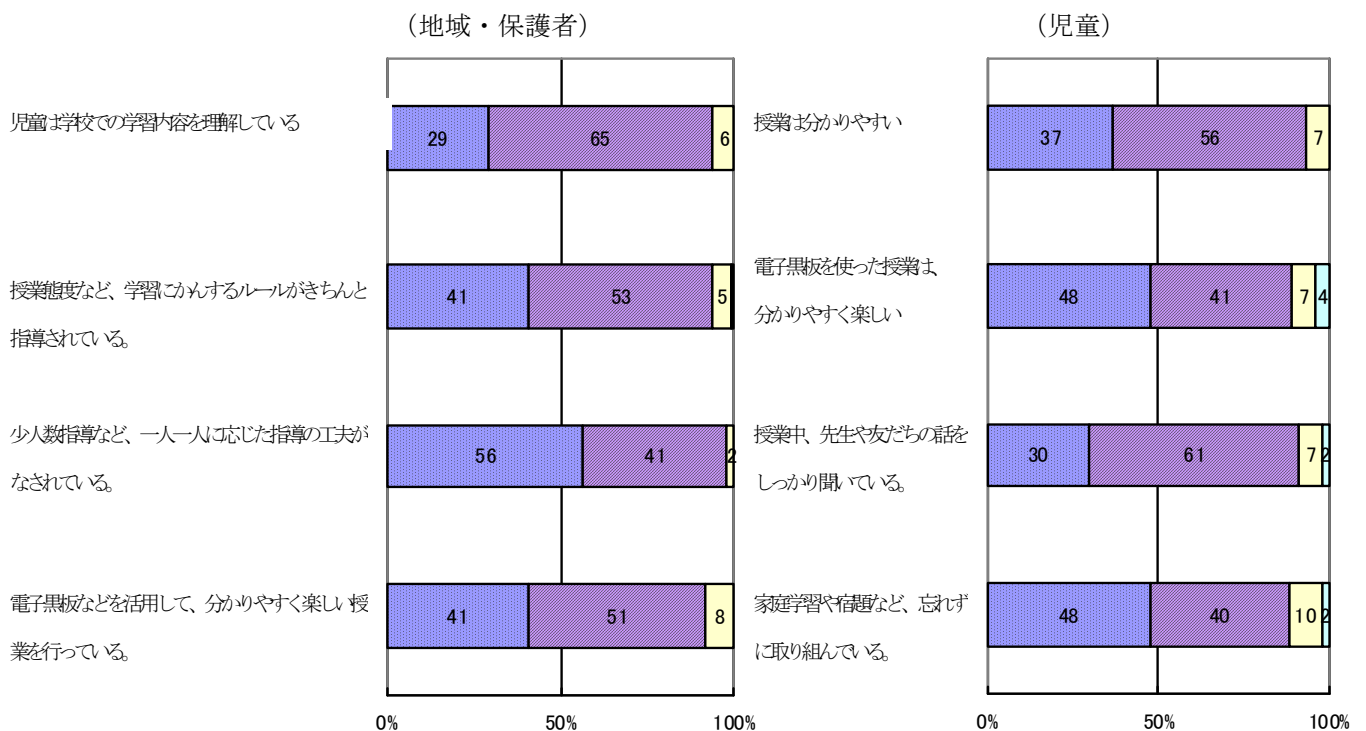
学校評価アンケートにご協力をいただき、ありがとうございました。今年度の評価では、どの項目においてもAまたはBの評価をいただいております。本校の教育活動がおおむね、保護者や地域の方々に受け入れられていると判断しています。課題としていただいた評価項目につきましては、改善を図っていくよう今後も一層努力してまいります。ご理解ご協力の程、よろしくお願いいたします。

A 十分達成されている	B ほぼ達成されている	C あまり達成されていない	D ほとんど達成されていない
--------------------	--------------------	----------------------	-----------------------

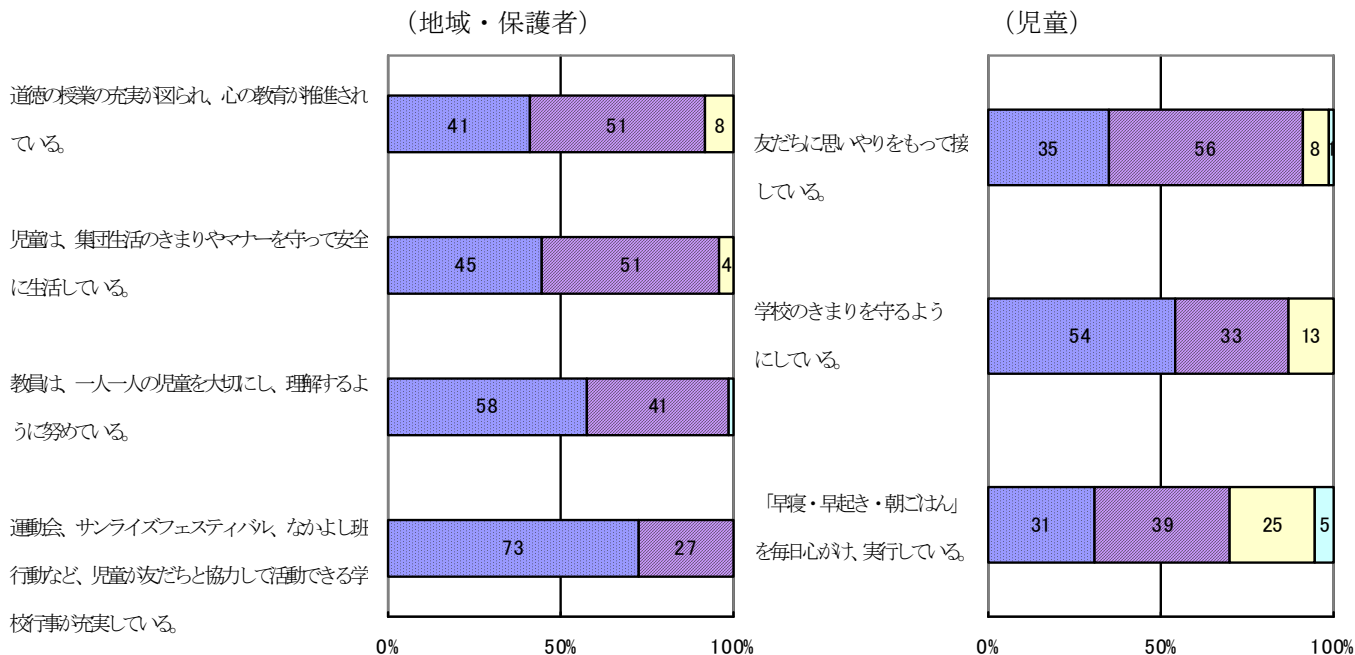
〈 教育目標・学校の雰囲気 〉



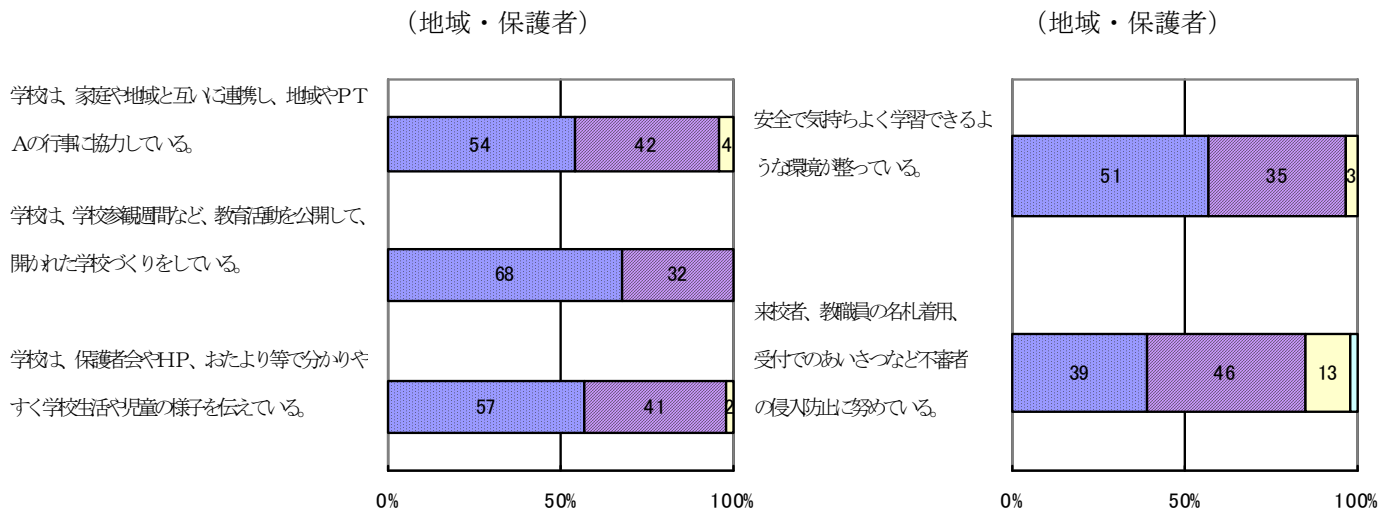
〈 学習活動 〉



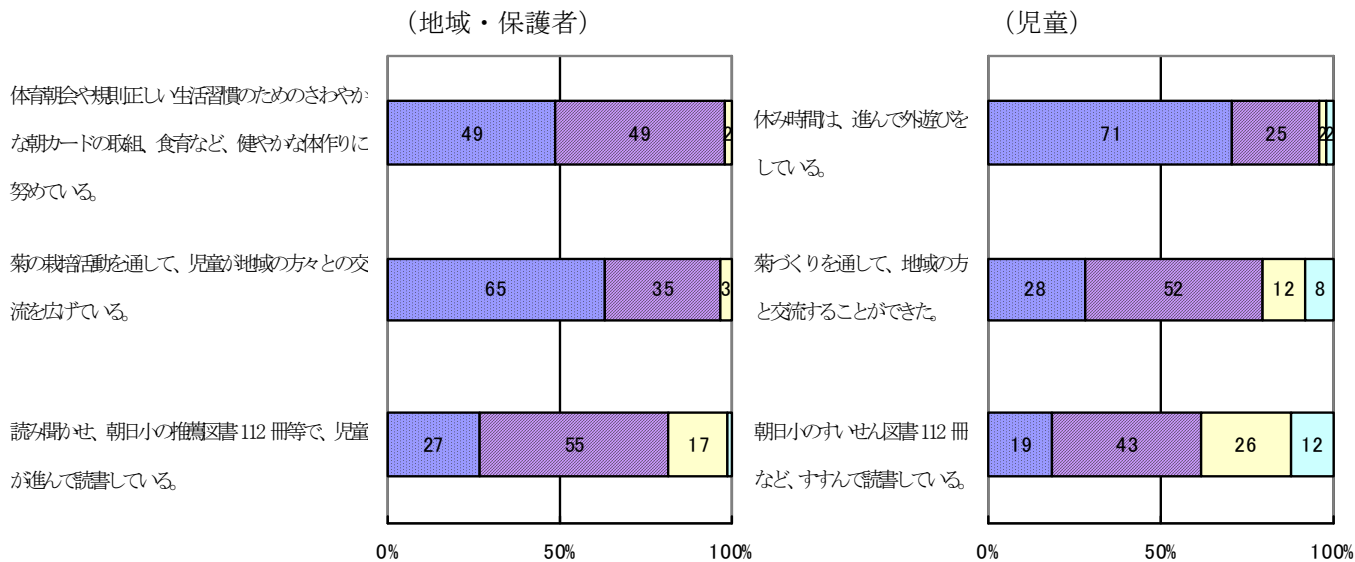
〈 道徳・生活・特活 〉



〈 家庭・地域との連携 〉



〈 特色ある教育 〉



【自由記述より】

○学校全体の雰囲気

- ・少人数であることが最初は不安でしたが、先生方の目が行き届いているため安心感があります。
- ・きめ細かな指導をしていただいているので、朝日に入学させてよかったと思っています。
- ・全校生徒の仲がよく、道で会っても声をかけてくれるやさしい上級生がたくさんいます。わが子も学校大好きと言っています。
- ・担任の先生方はもちろん、他の先生方も、よく子供の様子を見ていただけるので、安心して学校に通わせることができます。
- ・学校全体にまとまりがあり、温かい雰囲気にあふれていると思います。

○学習活動

- ・少人数指導を取り入れていただいているので、学習についていくことができます。
- ・電子黒板の活用、有効な使い方について、検討して下さい。

【回答】校内研究を軸に、電子黒板を活用した授業に取り組んでいます。子供たちの学習意欲や理解を促進するための活用方法について、これからも研究していきます。また、学校参観週間等、参観時に授業の成果をご覧いただけるよう、授業を計画してまいります。

○家庭・地域との連携

- ・ホームページの更新を毎月楽しみにしています。
- ・学校だよりの内容について、もう少し児童の様子を伝える工夫をしてほしい。

【回答】学校だよりに、主に行事の取り組みを通して児童の様子をお伝えしています。今年度は、各学年のコーナーは、全学年1回ずつでしたので、回数や写真の掲載についても、次年度の学校便りの内容を再考していきたいと思います。

○学校施設・安全

- ・校内施設は充実しており、いい環境だと思います。
- ・校舎内に入るとき、門には警備がないので、心配です。

【回答】常時受付に人を配置する状態にはできませんが、児童の登校後は、門を閉めておくことや受付でのチェック、来校者への声かけなど、安全管理に努めています。たまたま受付が不在のこともあり、ご迷惑をおかけしているかもしれませんが、これからも努力していきます。

○特色ある教育

- ・読書活動について 図書室を利用する時間が限られている。読書時間、図書室利用時間の充実を希望します。

【回答】読書活動の推進について、現在検討しています。特に、朝日小112冊のPR・図書室利用の方法について、具体的な取り組みを考えていきたいと思っています。

○その他

- ・学校評価の評価項目の中に、わかりにくいものもありました。

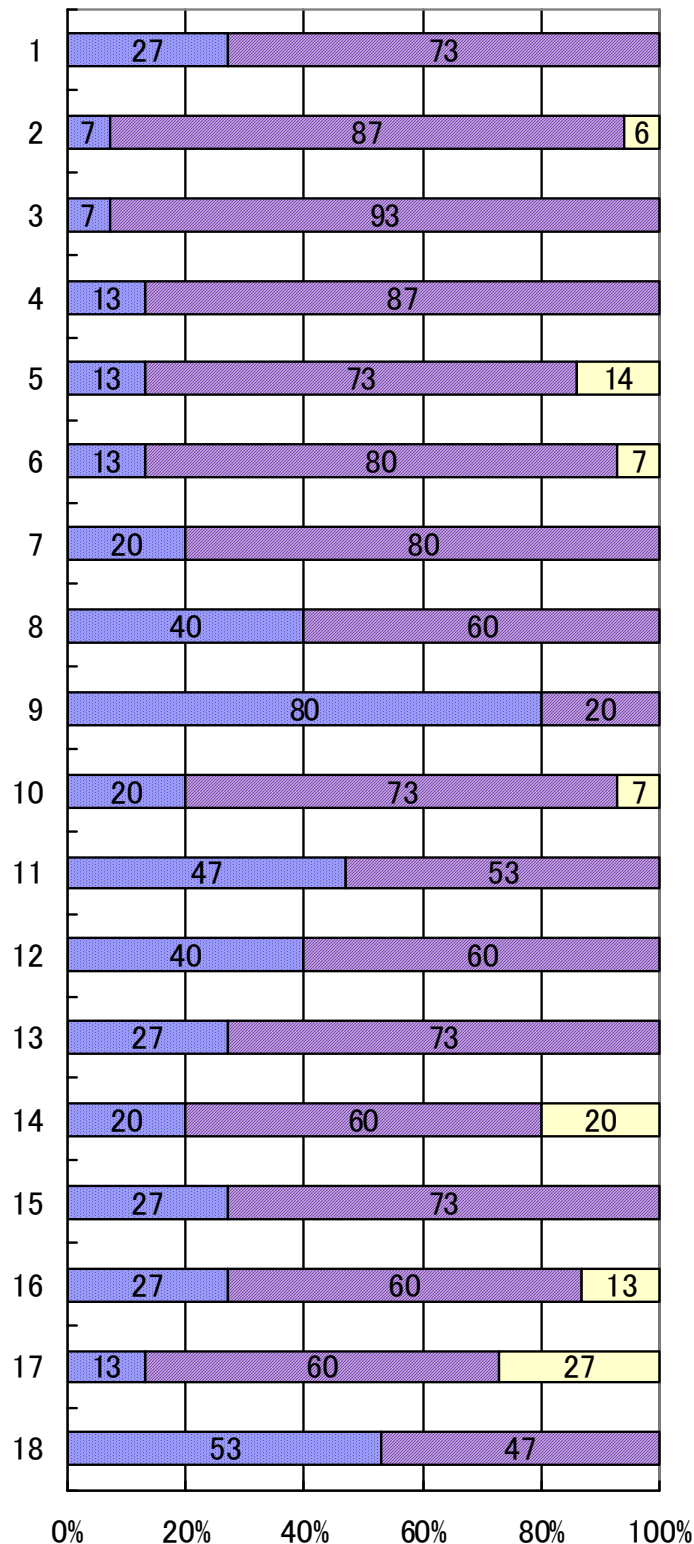
【回答】皆様の声を教育活動に反映させていけるよう、学校評価の方法についても検討を重ねています。今年度は、昨年の評価項目を見直し、大幅に精選しました。次年度に向けて、評価時期・評価項目等について、さらに改善を図っていききたいと思っています。

2月7日に行われました学校運営連絡協議会で、地域の皆様から貴重なご意見をいただきました。

- 集計結果をみると、肯定率が児童・保護者共に高く、朝日小の教育への満足感が感じられました。
- 参観週間に、授業を見せていただいたが、どの教室も真剣に学んでいる姿がみられ、大変落ち着いていると感じました。
- 元気に遊ぶ子供たちの姿を見ていると、児童にとって、この小学校での生活が人格形成に大きな力となっていることがわかります。
- 新年度より、としま土曜公開授業が始まるので、地域・家庭と学校との連携を深めていく機会としてぜひ、効果的な活用をお願いしたい。
- 周年行事をはじめ、子どもたちの一生懸命さや心が伝わってくる場面がたくさんあり、感動している。朝日小のよさを外部に伝えていく努力を、地域やPTAとしてぜひしていきたい。
- 学校の安全を守るためにも、地域の見守りは大切であると考えます。通用門の出入りの際に、必ず内鍵をする、名札を着用するなど、学校の取組に保護者や地域の皆様の協力を今後も呼びかけていきます。

【教員 集計結果】

- 1 学校は教育目標の達成に努めている。
- 2 児童は学習内容を理解している。
- 3 授業態度など、学習に関するルールが指導されている。
- 4 少人数指導など、個に応じた指導がされている。
- 5 電子黒板を活用してわかりやすく楽しい授業を行っている。
- 6 道徳の授業の充実・心の教育の推進。
- 7 児童は集団生活のきまりやマナーを守って安全に生活している。
- 8 教員は一人一人の児童を大切にし、理解するように努めている
- 9 学校行事が充実している
- 10 家庭地域と連携し、地域やPTA活動に協力している
- 11 学校は教育活動を公開して開かれた学校づくりをしている。
- 12 HPや学校だよりでわかりやすく児童の様子を伝えている。
- 13 安全で気持ちのよい環境。
- 14 不審者侵入防止に努めている。
- 15 すこやかな体づくりに努めている。
- 16 菊の栽培活動を通して地域の方との交流を広げている
- 17 読み聞かせ、朝日小112冊等で、児童が進んで読書している。
- 18 児童は学校へ行くことを楽しみにしている。



改善の視点

- 学校全体の雰囲気について、「楽しさ」を実感できている。(三者共に) その背景には、教職員の児童理解に努める姿勢が反映されている。
- 学習について、規律・内容の理解、個に応じた指導 等、三者共に肯定的だが、教員はB評価が高く、課題意識をもってとらえている。→少人数指導をポイントに、個の学習を支える取り組み
- 改善を要する事項として、「電子黒板の活用」「読書活動の推進」「不審者侵入対策」が挙げられる
- 児童の自己評価結果から 基本的な生活習慣の確立に向けて、取り組み強化。(家庭への啓発)