

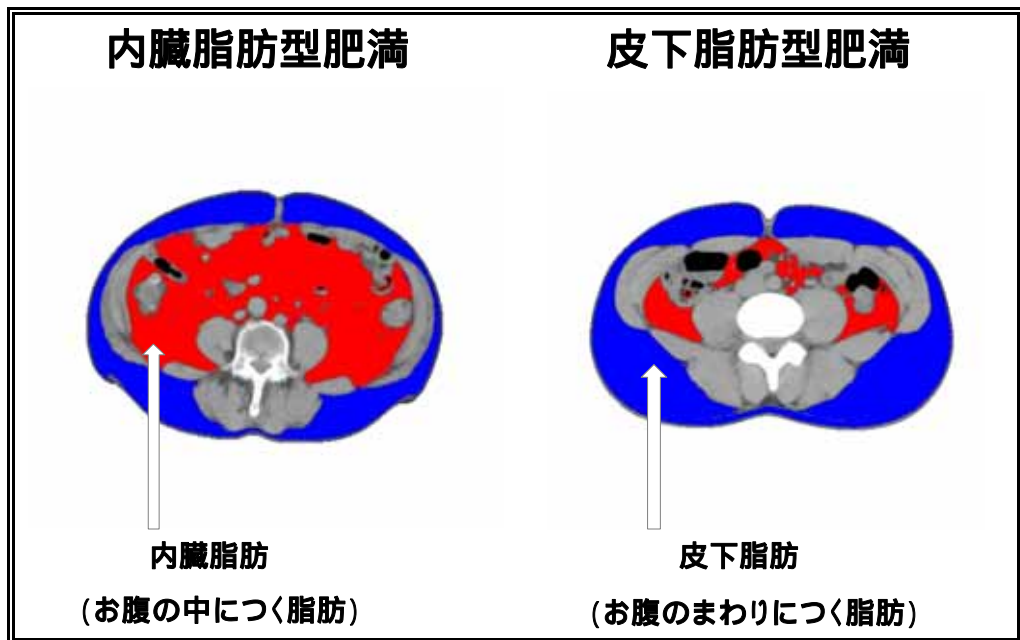
ファット・スキニング のおすすめ



「メタボリックシンドローム」の診断の際
CTスキャンによる**内臓脂肪検査**をおすすめします。

検査時間 5分！

内臓脂肪のチェックをCTで行います。おへその部分を撮影するだけの検査です。



料金は自費扱いで**3,300円**（税込み）となります。
どうぞご利用ください。

医療法人財団・豊島健康診査センター
〒170-0012・東京都豊島区上池袋2-5-1(健康プラザとしま6階)
電話・03(5974)7206