

豊島健康診査センター

3月6日発行

平成25年3月から5月までの、内視鏡および超音波検査の日程をお知らせいたします。



内視鏡検査（火曜日・金曜日）

日程	方法	担当医師	日程	方法	担当医師	日程	方法	担当医師
3月 5日	経鼻	宮本	4月 9日	経鼻	宮本	5月 7日	経鼻	宮本
3月 8日	経口	飯塚	4月16日	経鼻	宮本	5月17日	経口	飯塚
3月12日	経鼻	宮本	4月19日	経口	飯塚	5月21日	経鼻	宮本
3月26日	経鼻	宮本	4月23日	経鼻	宮本	5月24日	経口	飯塚
3月29日	経口	飯塚	4月26日	経口	飯塚	5月28日	経鼻	宮本

※ご希望により火曜日にも経口を実施いたします。

【内視鏡検査を受ける方への説明のお願い】

受診者の方へ従来の説明に加えて

脱水予防と胃粘液除去のため、起床時すぐにコップ1杯のお水を飲んでご来所されますようご説明をお願いいたします。



心臓超音波検査（金曜日）

日程	担当医師	日程	担当医師	日程	担当医師
3月 8日	新井	4月12日	新井	5月10日	新井
3月22日	星	4月26日	新井	5月17日	新井

※担当医師が変更になる場合もあります。



超音波検査（火曜日・金曜日）

腹部・甲状腺・乳腺

※腹部超音波検査は午前中のみとなります。

予約受付電話番号

03-5974-7206

月曜日～金曜日

8:00～19:30

土曜日

8:00～16:30

お問い合わせ電話番号(医療機関専用)

03-5974-7203

月曜日～金曜日

8:30～19:30

土曜日

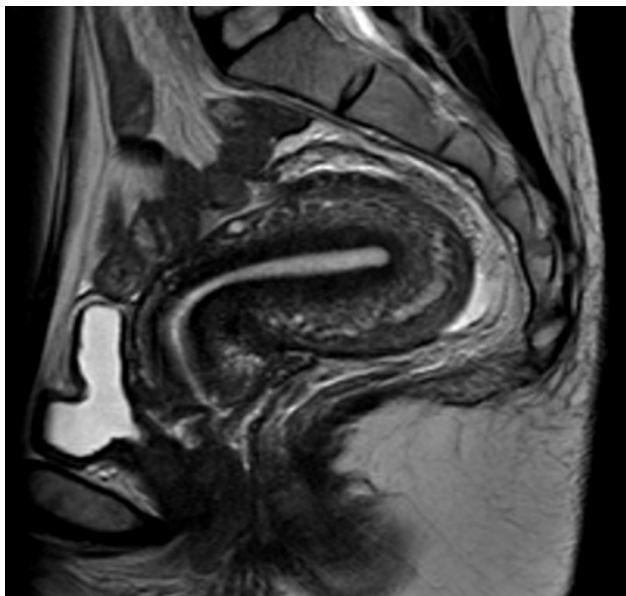
8:30～16:30

MRI・CT検査は月曜・金曜の夜間19時まで検査時間を延長しています

TOPICS

2013年1月にMRI装置のバージョンアップを行い、8チャンネルから32チャンネルになりました
新コイルは高い空間分解能を有し、新しいアプリケーションも追加されて画質も向上しました

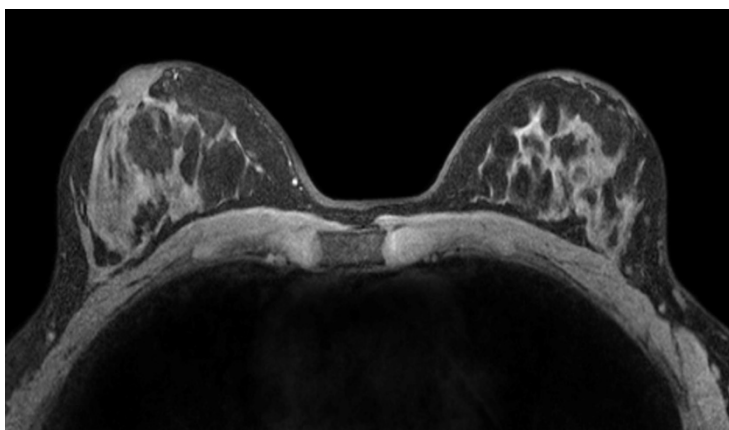
32ch 骨盤部 画像



32ch 前立腺 画像



Multi Transmit Coil + Breast Coil を使用した乳房画像



★乳房MRI検査の注意点

信頼性の高い診断を得るには、造影剤を使用した撮影が必要です
撮影に適した時期は、生理開始後5日～12日の期間が最適とされています

【造影剤使用時の注意】

過去の造影剤で副作用が出現した方・気管支喘息の方・腎機能障害のある方などは
造影検査はできません
MRIの造影剤は、ガドリニウム製剤を使用致します

《 現在、造影検査は火曜日・木曜日・金曜日の午前に行っています 》